

# СИСТЕМЫ КОНТРОЛЯ И УПРАВЛЕНИЯ ДОСТУПОМ

*ProxWay*



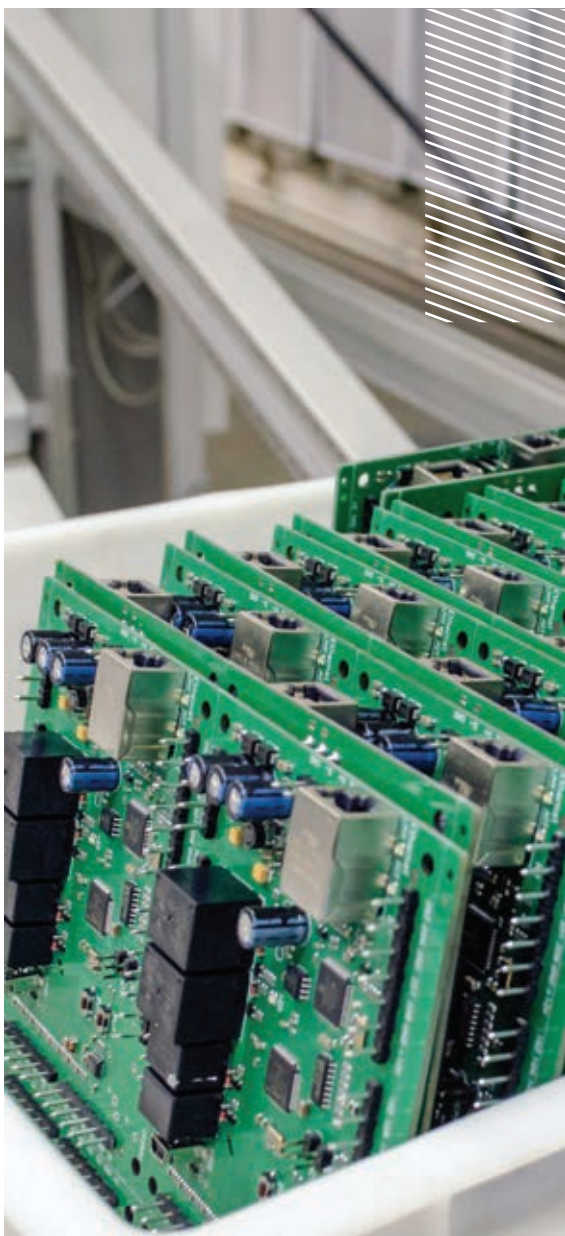
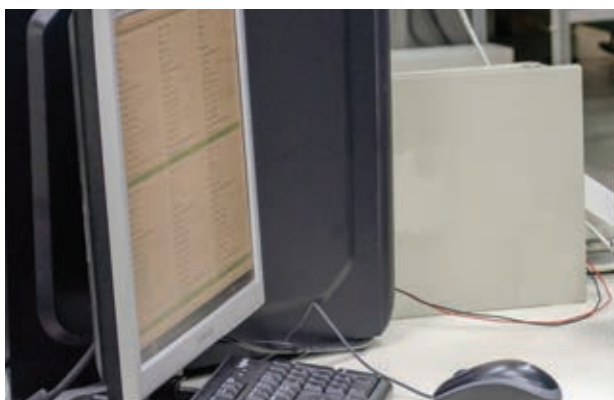
СЕТЕВЫЕ СКУД

МОБИЛЬНАЯ ИДЕНТИФИКАЦИЯ

ДАЛЬНЯЯ ИДЕНТИФИКАЦИЯ

СЧИТЫВАТЕЛИ И ИДЕНТИФИКАТОРЫ

## О КОМПАНИИ



Под брендом ProxWay производится полная линейка оборудования и программного обеспечения для комплексного обеспечения объектов любой сложности системой контроля и управления доступом.

Линия производства ProxWay использует самые современные и надежные компоненты, а также самые надежные методы выходного контроля качества продукции. Мы предоставляем неограниченную гарантию на весь срок эксплуатации для считывателей ProxWay, оснащенных технологией мобильного доступа с BLE.

## Интеграционные решения

Для обеспечения комплексной защиты объекта и повышения уровня его безопасности СКУД PROXWAY может служить платформой для интеграции со сторонними системами безопасности и бизнес-приложениями.



В их числе:

Системы биометрической идентификации

**ZKTeco**

Системы охранного видеонаблюдения

**HIKVISION**

Системы IP домофонии

**bas IP**

Системы распознавания государственных регистрационных номеров

**АВТОМАРШАЛ**

Системы бухгалтерского учета

**1С**



*ProxWay*

## МОБИЛЬНАЯ ИДЕНТИФИКАЦИЯ PROXWAY

Разработчики компании ProxWay создали совершенно новую концепцию мобильного доступа, которая **использует интерфейс Bluetooth Low Energy** в качестве канала передачи данных.

Это позволяет использовать технологию на устройствах с операционной системой Android и IOS, как с **автономными СКУД**, так и с **сетевыми решениями СКУД** для малых, средних и территориально распределенных предприятий.

## Концепция «Proxway Mobile»



### ПО для мобильных устройств ProxWay Mobile ID

для хранения мобильных идентификаторов и безопасной коммуникации по BLE (Blue-tooth Low Energy) со считывателями

### Мобильный идентификатор ProxWay ID

программный код, который встраивается в программное обеспечение ProxWay Mobile ID



**Идентификаторы ProxWay ID, полученные приложением ProxWay Mobile ID, привязаны к мобильному устройству (смартфону) и защищены от копирования и переноса на другое мобильное устройств**

## Существуют следующие виды мобильных идентификаторов ProxWay ID

**невозвращаемые, возвращаемые закрытые (зашифрованные), и возвращаемые**

Мобильная идентификация ProxWay может применяться на любых типах точек прохода и использоваться для учета и управления трудовой дисциплиной: двери в помещения, проходные на заводах и фабриках, въезды и выезды на территорию, в том числе и парковочные пространства.

Благодаря использованию передовых технологий, пользователю СКУД нет необходимости получать идентификатор, посещая службу безопасности. Мобильный идентификатор ProxWay ID может быть выдан как локально, так и удаленно выслан по электронной почте.

Сервер выдачи

## Возвращаемых мобильных идентификаторов



Бизнес-логика

## приложений заказчика



# Компоненты



## HASP - оборудование для хранения пула мобильных идентификаторов и пула профилей для настройки считывателей

- Взаимодействует с ML по IP (компьютерной сети)
- По запросу выдает мобильные идентификаторы с указанным временем жизни
- HASP у заказчика - пул приобретает в пользование. Подписанная модель на 1 год - пул выдается в облачном сервисе
- Срок работы, а также пулы могут быть продлены с помощью специального файла-ключа, загружаемого через ML компонент с помощью API
- Содержит предоплаченный пул возвращаемых мобильных идентификаторов и предоплаченный пул профилей считывателей:
  - при приобретении сервера - 1000 шт./пак
  - при подписке - 10 шт./пак

## ML - обеспечение работы с HASP и приложением

- Взаимодействует с HASP по IP (компьютерной сети)
- По API запросу передает полученные от HASP мобильные идентификаторы
- Отслеживает время жизни мобильных идентификаторов
- По команде API или по истечению времени жизни мобильных идентификаторов отправляет PUSH оповещение мобильным приложениям об удалении идентификатора или о продлении его срока действия
- Предоставляет мобильным приложениям интерфейсы для загрузки выданных идентификаторов
- Предоставляет API для интеграции с различными приложениями заказчика

## Mobile App - мобильное приложение для хранения мобильных идентификаторов и передачи их считывателям

- Получение идентификатора с сервера возвращаемых мобильных идентификаторов
- Отслеживание времени жизни мобильных идентификаторов
- По команде PUSH от сервера или по истечению времени жизни мобильных идентификаторов удаляет их
- Оповещает пользователя о приближении срока истечения временного идентификатора
- Хранит одновременно до 100 идентификаторов, связанных с разными профилями считывателей

## Считыватели - прием мобильных идентификаторов и передача их контроллерам СКУД и т.д.

# Rest API

(JSON)



ML  
Мобильные метки



API - простое средство интеграции платформы мобильных меток с приложениями заказчика

- Получение меток с указанным пользователем в определенное время жизни
- Отзыв мобильных меток
- Изменение срока истечения временной метки
- Статистика по выданным меткам
- Получение файла загрузки профиля в считывателе
- Передача в HASP на расширения пула меток, пула профилей считывателей и продлении срока работы HASP

# Отзыв


мобильных меток







*ProxWay*



## РЕЖИМЫ РАБОТЫ УСТРОЙСТВ С ТЕХНОЛОГИЕЙ PROXWAY MOBILE

Для стабильной работы мобильной идентификации ProxWay на предприятиях с большим числом сотрудников, а также в узких помещениях с большим количеством точек доступа предусмотрено несколько режимов работы устройств с технологией ProxWay Mobile.

## Режим работы «Дверь Proximity»

Поддерживается на считывателях miniBLE, mini Multi BLE, PW-101-A multi BLE. В серии Maxi дополнительно реализовано через оптический датчик.

Данный режим работы приборов с технологией ProxWay Mobile призван исключить ложную (неправильную) передачу идентификатора по BLE при установке считывателей мобильных идентификаторов на близком расстоянии друг от друга.

Когда пользователь системы подносит к считывателю любой металлосодержащий предмет (смартфон, планшет, смарт-часы) на расстояние до 20 см, на следующие 5 секунд активируется интерфейс BLE считывателя.

Передача мобильного идентификатора может быть осуществлена в этот промежуток времени.

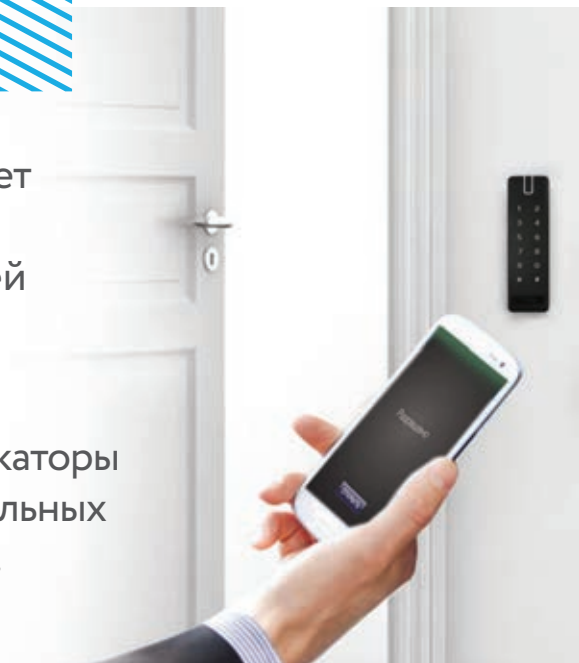
Исходя из того, что мобильное устройство, поднесенное к считывателю, будет находиться ближе всего (RSSI будет самым высоким) будет обеспечена гарантированная передача мобильного идентификатора на тот считыватель, в направлении которого пользователь намеревается совершить проход.



## Режим работы «Дверь»

Для работы с точками доступа, где нет необходимости близко располагать считыватели, приборы с технологией ProxWay Mobile могут находиться в режиме работы «Дверь».

В этом режиме мобильные идентификаторы ProxWay ID воспринимаются от мобильных устройств на расстоянии до 1,5 метра.



Дальняя идентификация по BLE

## Режим работы «Шлагбаум»

Предназначена для регистрации находящихся или движущихся объектов относительно на большом расстоянии от регистрируемого прибора, до 20 метров.

### Область применения

- ☑ Автомобильные проходные, оборудованные автоматическими исполнительными устройствами
- ☑ Охраняемые автомобильные стоянки
- ☑ Контроль передвижения по платным автомобильным дорогам
- ☑ Складской учет
- ☑ Учет контейнерных перевозок



Удачный выбор разработчиков оборудования ProxWay - использовать BLE в качестве среды передачи данных для технологии ProxWay Mobile позволил спроектировать универсальные считыватели для ближней и дальней идентификации и добавить режим работы «Шлагбаум» в приборы с технологией ProxWay Mobile.

В режиме «Шлагбаум» устройства с технологией ProxWay Mobile способны воспринимать мобильные идентификаторы ProxWay ID и BLE метки на расстоянии до 20 метров,

что позволяет использовать одну и ту же технологию идентификации на различных расстояниях и при решении различных задач.



## СЕТЕВЫЕ СКУД PROXWAY

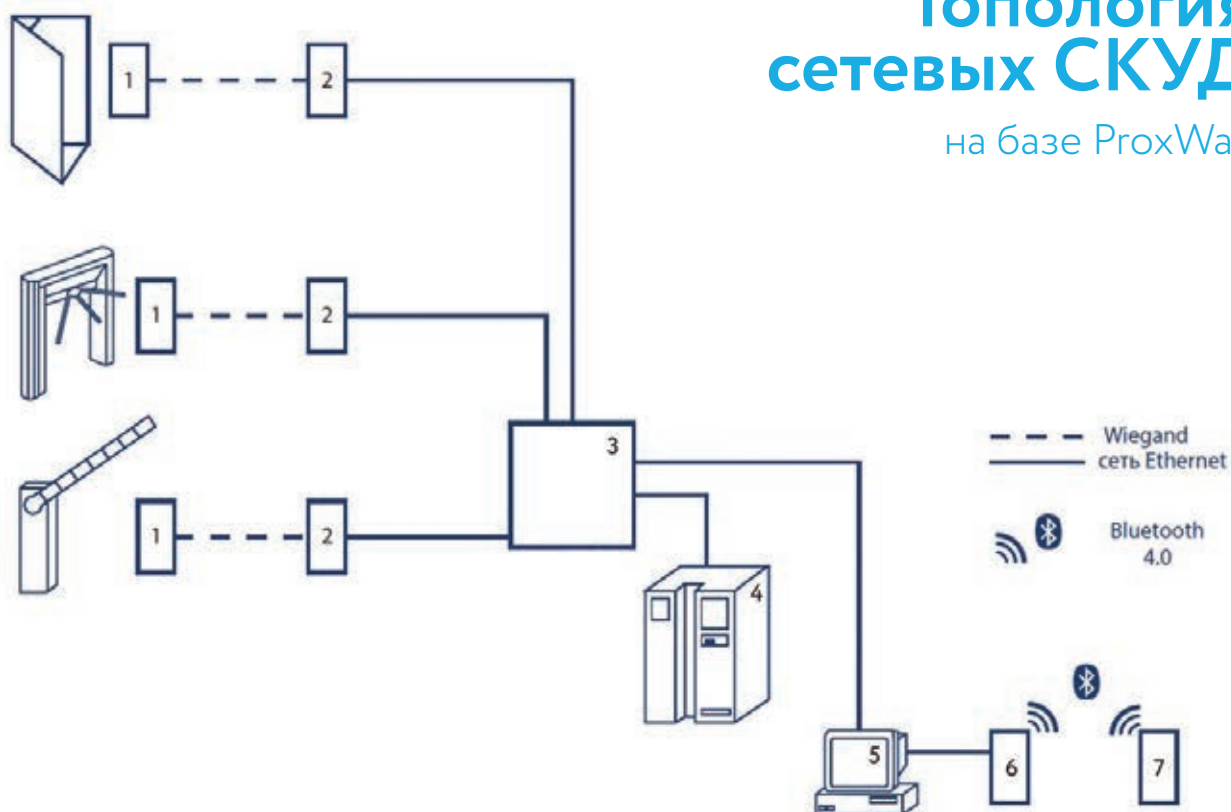
В системе, где используются классические Ethernet контроллеры доступа, отсутствуют ограничения по количеству устанавливаемых контроллеров в системе.

**Сетевые Ethernet контроллеры СКУД поддерживают до 31768 пользователей на одну точку доступа** и способны успешно функционировать в непосредственной локальной сети предприятия, а также через VPN и через незащищенные каналы связи.

Вся коммуникация с контроллерами происходит через локальную сеть. При использовании классических Ethernet контроллеров конечная топология построения СКУД будет тесно связана с топологией локальной сети предприятия.

# Топология сетевых СКУД

на базе ProxWay



## Компоненты системы:

- 1 Считыватель PW mini BLE
- 2 Классический IP-контроллер доступа PW 400
- 3 Коммутатор
- 4 Сервер
- 5 Удаленное рабочее место
- 6 Настольный считыватель PW desktop BLE (хранение лицензий мобильных идентификаторов)
- 7 Смартфон для получения мобильного идентификатора

## Универсальные



## IP- контроллеры доступа

# PW-400 / 400v.2 / 400v.3\*

### Функции:

- Функция «Antipassback»
- Сигнальный вход «Свободный проход»
- Сигнальный вход «Блокировка»
- Тревожный вход
- Вход дверного контакта
- Вход кнопки запроса прохода
- Контакт вскрытия корпуса
- Тревожный транзисторный выход
- Порт USB

### Могут обслуживать:

две односторонних двери (вход по идентификатору, выход по кнопке запроса) или одну двухстороннюю дверь (вход и выход по идентификатору)

## Характеристики

### PW-400

### PW-400 v.2

### PW-400 v.3

Максимальная автономность	При отсутствии связи с сервером продолжает выполнять загруженные в него правила доступа		
Интерфейс связи с компьютером	Ethernet 100 Мбит/с		
Количество идентификаторов	31768 постоянных 1000 временных	31768 постоянных 1000 временных	4000
Журнал событий	47000	47000	32000
Подключения внешних считывателей	Wiegand-26 (37, 42)		
Энергонезависимая память	250 временных зон, 250 недельных расписаний		
Напряжение питания	12В		
Ток потребления	Не более 160 мА		
Рабочая температура	0... +55 °С	-40... +55 °С	0...+55 °С
Габариты	125x100x25 мм		

### \*Модификации контроллеров PW-400 / 400 v.2 / 400 v.3:

- EU - В металлическом корпусе
- AC - В металлическом корпусе с блоком резервного питания



*ProxWay*

## PROXWAY СЧИТЫВАТЕЛИ И ИДЕНТИФИКАТОРЫ

Новая концепция мобильного доступа **ProxWay BLE Mobile Access** меняет представление о принципах организации систем контроля доступа.

В линейке представлены универсальные считыватели карт с поддержкой мобильной идентификации. Таким образом, любая СКУД может стать мобильной простой заменой считывателя с поддержкой BLE.





## RFID считыватели

### Являются универсальными

Могут подключаться в любую существующую или установленную ранее СКУД, ориентированную на применение интерфейсов Wiegand - 26 ... 64, Auto/RS-232/TouchMemory (Dallas) 26, 40/OSDP

### В линейке представлены считыватели бесконтактных карт доступа на частоте 125кГц (EM-Marine) и на частоте 13,56 МГц (Mifare)

Одной из инноваций является поддержка чтения защищенной области памяти карт MIFARE в режимах шифрования SL1 (CRYPTO-1), SL3 (AES).

### RFID считыватели бесконтактных и мобильных идентификаторов поддерживают специально разработанный прикладной алгоритм «Диверсифицированные ключи»

Является прекрасным дополнением к стандартным методам шифрования CRYPTO-1 и AES для увеличения криптостойкости карты. Алгоритм шифрования канала передачи данных BLE соответствует ГОСТ 28147-89, согласно которому максимальная длина криптографического ключа составляет 256 бит.

### Новая линейка оснащена интерфейсом Bluetooth Low Energy

Позволяет передавать мобильный идентификатор PW-ID от мобильного устройства к RFID считывателю, а также производить полноценную настройку форматов чтения карт, параметров интерфейса связи с контроллером, параметров индикации и режимов работы считывателя.

Bluetooth™  
4.0  
Low Energy

## Антивандальный



Выполнен из нержавеющей стали толщиной 1,5 мм

Считыватель бесконтактных и мобильных идентификаторов

# PW-101-A multi BLE

## Предназначен:

для установки в местах с повышенным риском вандализма. Применяют в системах управления доступом, ориентированных на применение интерфейсов: Mifare, Wiegand 26 бит, Wiegand 37 бит, Wiegand 42 бита, стандартный Wiegand с автоматическим выбором и TouchMemory.

## Идентификаторы

- Мобильные BLE идентификаторы PW-ID с шифрованием по ГОСТу 28147- 89, согласно которому максимальная длина криптографического ключа составляет 256 бит
- На частоте 125 кГц: ASK, FSK
- На частоте 13,56 МГц поддерживается работа с бесконтактными картами доступа в следующих режимах: SLO, SL1 (CRYPTO-1), SL3 (AES)

## Характеристики

Программирование и обновление ПО	Производится через BLE интерфейс при помощи приложения для ОС Android ProxWay Mobile Config
Интерфейс связи с контроллером	RS232 / Wiegand-26, 37, 42, Auto
Работа с мобильными идентификаторами PW-ID	В одном из трех режимов: «Дверь», «Дверь Proximity», «Шлагбаум»
Дистанция считывания	Настраивается в зависимости от режима работы: «Дверь Proximity» - до 20 см; «Дверь» - до 80 см; «Шлагбаум» - до 20 м
NFC	Удобно использовать на близком расстоянии
Интерфейс Bluetooth Low Energy	Есть
Материал / Цвет корпуса	Пластик ABS / Черный
Напряжение питания	+9 ... +16 В пост. тока
Рабочая температура	-35... +60 °С
Габариты / Вес	100 x 80 x 15 мм / 150 г

## Универсальные



Считыватели бесконтактных  
и мобильных идентификаторов

# PW-Mini BLE PW-Mini MF BLE PW-Mini Multi BLE

## Идентификаторы

(в зависимости от модели)

- Мобильные BLE идентификаторы PW-ID с шифрованием по ГОСТу 28147-89, согласно которому максимальная длина криптографического ключа составляет 256 бит
- На частоте 125 кГц: ASK, FSK
- На частоте 13,56 МГц поддерживается работа с бесконтактными картами доступа в следующих режимах: SLO, SL1 (CRYPTO-1), SL3 (AES)

## Характеристики

Программирование и обновление ПО	Производится через BLE интерфейс при помощи приложения для ОС Android ProxWay Mobile Config
Интерфейс связи с контроллером	Wiegand - 26 ... 64, Auto RS-232 / TouchMemory (Dallas) 26, 40 / OSDP
Работа с мобильными идентификаторами PW-ID	В одном из трех режимов: «Дверь», «Дверь Proximity», «Шлагбаум»
Дистанция считывания	1.5 м - в режиме «Дверь», до 20 м - «Ворота / Шлагбаум»
Программирование световой и звуковой индикации	Есть
Материал / Цвет корпуса	Пластик ABS / Серый, белый
Напряжение питания	9В (5В для miniBLE)
Рабочая температура	-40... +60 °С
Габариты / Вес	80 x 45 x 12,5 мм / 70 г

Инженерами компании «PROXWAY» совместно с партнерами был разработан специальный прикладной алгоритм «Диверсифицированные ключи», который увеличивает уровень взломостойкости карт доступа

Типы поддерживаемых идентификаторов	Режимы работы
MIFARE ID	SLO, SL1
MIFARE CLASSIC	SLO, SL1
MIFARE PLUS	SLO, SL1, SL3
MIFARE PLUS EV	SLO, SL1, SL3
MIFARE PLUS S	SLO, SL1, SL3
MIFARE PLUS SE	SLO, SL1, SL3
MIFARE PLUS X	SLO, SL1, SL3



## Мультиформатные



Считыватели бесконтактных и мобильных идентификаторов

## PW-Maxi BLE

## PW-Maxi Keypad BLE

Имеет встроенную кодовую клавиатуру

### Предназначены:

для использования в системах управления доступом, ориентированных на применение интерфейсов: RS-232, Wiegand 26 бит, Wiegand 37 бит, Wiegand 42 бита, стандартный Wiegand с автоматическим выбором, TouchMemory (Dallas) 26, 40, OSDP.

## Идентификаторы

- ASK (EM-Marine), PROX (125 кГц),
- Мобильные PW Mobile ID (Bluetooth BLE)
- MIFARE (13,56 МГц)
  - поддержка режима шифрования SL1 (CRYPTO-1)
  - поддержка режима шифрования SL3 (AES)
  - поддержка специально разработанного прикладного алгоритма шифрования «Диверсифицированные ключи»

## Характеристики

Программирование и обновление ПО	Производится через BLE интерфейс при помощи приложения для ОС Android ProxWay Mobile Config
Интерфейс связи с контроллером	RS232 / Wiegand-26 (37, 42) / TouchMemory (Dallas) 26, 40 / OSDP
Работа с мобильными идентификаторами PW-ID	В одном из трех режимов: «Дверь Proximity», «Дверь», «Шлагбаум»
Дистанция считывания	Настраивается в зависимости от режима работы: «Дверь Proximity» - до 20 см; «Дверь» - до 80 см; «Шлагбаум» - до 20 м
Интерфейс Bluetooth Low Energy	Есть
Материал / Цвет корпуса	Пластик ABS / Черный
Напряжение питания	+9 ...+16 В пост. тока
Рабочая температура	-40... +60 °С
Габариты	160 x 45 x 16 мм

## Proximity считыватель



Считыватель идентификаторов  
ASK / FSK / Mifare

# PW-101Plus EH

## Предназначен:

для использования в системах контроля и управления доступом, для использования с контроллерами СКУД, поддерживающими интерфейсы Wiegand

## Идентификаторы

Карты и брелоки форматов

- ASK (EM-MARINE)
- FSK

## Характеристики

Интерфейс связи с контроллером	Wiegand – 26 для идентификаторов ASK / FSK  Wiegand – 37 для идентификаторов FSK
Дистанция считывания	До 10 см
Максимальная длина линии до контроллера	150 м
Идентификаторы	ASK (EM-Marine) и FSK
Класс защиты	IP54
В комплекте 2 крышки корпуса	Цвет: Черный / Белый
Рабочая температура	-40 ~ +55 °С
Габариты / Вес	94 x 55 x 15 мм / не более 100 г

**Регистрационный**

Мультиформатный контрольно-регистрационный считыватель с технологией ProxWay Mobile

**PW-Desktop BLE**

- Является хранилищем лицензий мобильных идентификаторов
- Передает код выданного мобильного идентификатора PW- ID или код бесконтактной карты доступа в СКУД по USB.
- Подключается к ПО СКУД Proxway и обнаруживается им как отдельное устройство.
- Для работы со сторонним ПО СКУД есть режим эмуляции клавиатуры.

**Предназначен для:**

- Автоматического ввода кодов бесконтактных карт доступа в базу данных СКУД.
- Автоматического ввода кодов мобильных идентификаторов PW-ID в базу данных СКУД.
- Хранения в энергонезависимой памяти пула мобильных идентификаторов PW-ID. Емкость каждого пула - до 65535 идентификаторов.
- Локальной или удаленной выдачи мобильных идентификаторов PW-ID.
- Эмиссии карт Mifare SL1 и SL3.
- Шифрования и выдачи шифрованных PW-ID.

**Характеристики**

Интерфейс связи с компьютером	USB 2.0
Идентификаторы	<ul style="list-style-type: none"> <li>• Мобильные идентификаторы (PW ID)</li> <li>• RF- ID 125 кГц (ASK / FSK)</li> <li>• Mifare® IS014443A 13,56 МГц (операции чтения и записи)</li> </ul>
Дистанция считывания	50...100 мм
Интерфейс Bluetooth Low Energy	Есть
Поддержка BLE (mobile ID), NFC	Хранение до 65 535 мобильных лицензий
Рабочая температура	-5 ... +55 °С
Габариты / Вес	112 x 66 x 14 мм / 120 г

Инженерами компании «PROXWAY» совместно с партнерами был разработан специальный прикладной алгоритм «Диверсифицированные ключи», который увеличивает уровень взломостойкости карт доступа

Типы поддерживаемых идентификаторов	Режимы работы
MIFARE ID	SL0, SL1
MIFARE CLASSIC	SL0, SL1
MIFARE PLUS	SL0, SL1, SL3
MIFARE PLUS EV	SL0, SL1, SL3
MIFARE PLUS S	SL0, SL1, SL3
MIFARE PLUS SE	SL0, SL1, SL3
MIFARE PLUS X	SL0, SL1, SL3



## Программное обеспечение PW MOBILE ID

Приложение для хранения мобильных идентификаторов MOBILE ID и безопасной коммуникации по BLE (Bluetooth Low Energy) с контроллерами при запросе доступа.

### Преимущества:

- Использование BLE
- Доступ в помещение без карточек
- Запрос доступа в помещение в один клик
- Работа на расстояниях 1,5 см – 20 м (задается считывателем)
- Каждый MOBILE ID привязан к мобильному устройству
- Защищенное соединение с контроллером
- Платформы Android и iOS

### Постоянные (не отзываемые) идентификаторы PW-ID

Идентификаторы PW ID могут стать полной заменой карт доступа для сотрудников или жильцов. Идентификатор привязывается к конкретному мобильному устройству пользователя, что гарантирует использование идентификатора именно этим человеком.

Идентификаторы предоставляются либо в виде QR кодов, либо в виде файла лицензии для записи в PW-Desktop.

- Гарантированы уникальные идентификаторы, т.к. эмиссия производится только на сервере производителя.
- После активации идентификатора в приложении повторная активация не возможна.

### Временные (отзываемые) идентификаторы PW RT-ID

Идентификаторы PW RT-ID могут стать полной заменой физических карт доступа для посетителей и гостей. Идентификатор выдается пользователю в виде ссылки на скачивание, или QR кодом **на ограниченное время** и «живет» на мобильном устройстве, пока не истечет срок действия идентификатора, либо он не будет отозван заранее администратором. Идентификатор PW RT-ID привязывается к конкретному мобильному устройству пользователя, что гарантирует использование идентификатора именно этим человеком.

- Поставляются в виде подписки на год пулом идентификаторов на облачном сервере, либо в виде собственного сервера с бессрочным использованием пула.
- Гарантированы уникальные временные идентификаторы, т.к. эмиссия пула идентификаторов производится только на сервере производителя.
- По истечении срока действия идентификатор возвращается в пул для повторной выдачи.



## Транспортный BLE идентификатор PW-TagAuto

### Метка предназначена:

для удобства отслеживания транспортных средств, а также для повышения производительности логистики при транспортировке товаров и грузов.

**Bluetooth™**

**4.0**

Low Energy

Расстояние считывания	1...20 м
Формат идентификатора	Mobile ID, 64 бита
Напряжение питания	Заменяемая батарейка CR2, срок службы 5 лет
Рабочая температура	-40...+60 °C
Габаритные размеры	85 x 18 x 18 мм



## Бесконтактный мобильный идентификатор в форме брелока PW-Tag

### Предназначен:

для использования там, где мобильная идентификация со смартфона неприменима или неудобна пользователю, для автотранспорта, или как альтернатива карточкам.

Обмен данными между считывателем и PW Tag происходит по технологии BLE (Bluetooth Low Energy) в защищенном протоколе, с возможностью регулирования дальности работы от 20 см до 20 м на считывателе.

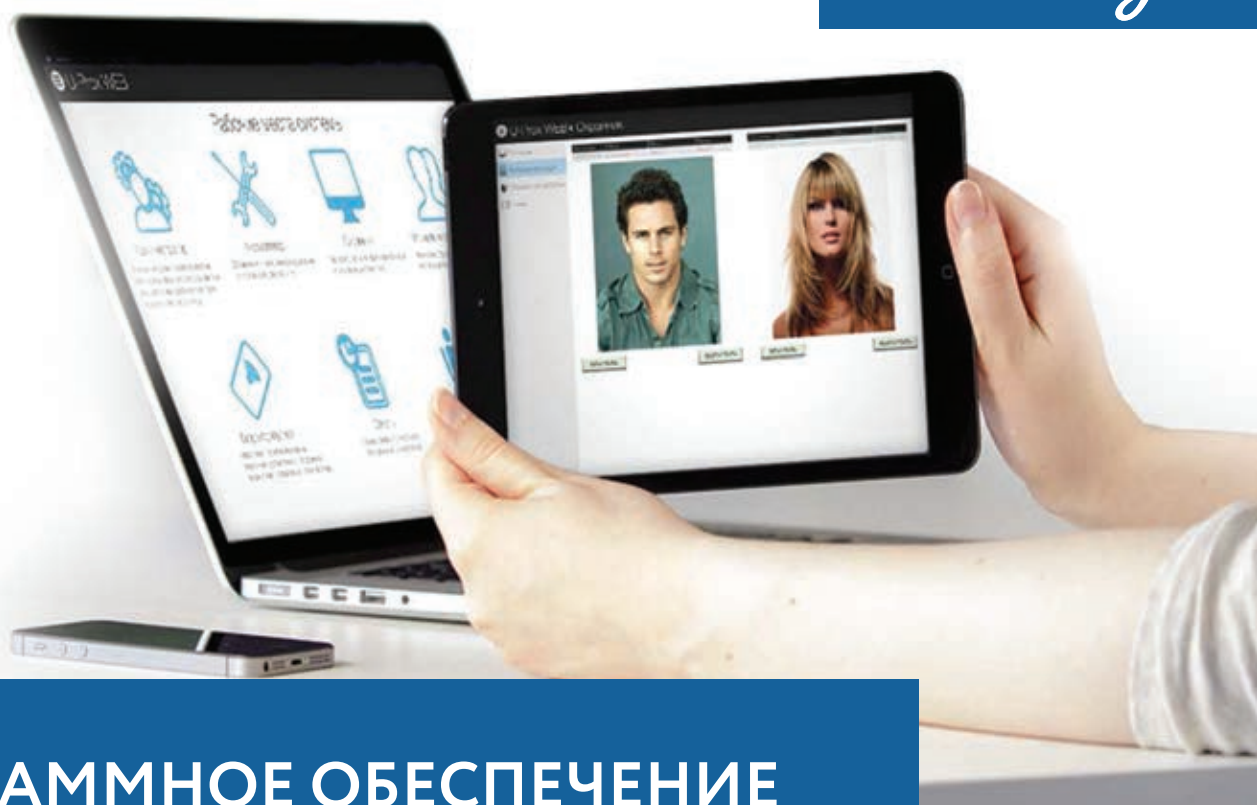
**Bluetooth™**

**4.0**

Low Energy

Заводской идентификатор	Mobile ID, 64 бита
Режимы работы	- Proximity, поднесение PW Tag к считывателю - Handsfree, открытие двери при приближении на расстояние 0,5 - 1 м - Auto, использование в автомобиле
Питание	3V, CR2302
Средний срок службы батареи	До 3 лет
Размещение логотипа Заказчика	Опция
Габаритные размеры	Ø38,5 x 7,5 мм





## ПРОГРАММНОЕ ОБЕСПЕЧЕНИЕ PROXWAY WEB

Созданное с использованием самых передовых технологий программное обеспечение СКУД ProxWay WEB предоставляет **интуитивно понятный кроссплатформенный интерфейс пользователя.**

Рабочее место СКУД одинаково удобно на любой операционной системе, будь то WINDOWS, Linux, Unix, Android, iOS, и имеет полнофункциональный WEB интерфейс с **тонкой настройкой всех возможностей СКУД.**

**Структура интерфейса ProxWay WEB разделена на рабочие места:** тематические интерфейсы, ориентированные на наиболее часто используемые функции.

## Аппаратная часть

совместно с ProxWay WEB

Обеспечивают полный комплекс решений для быстрой установки, настройки и повседневного использования СКУД предприятием любого размера, от малого офиса до большой компании



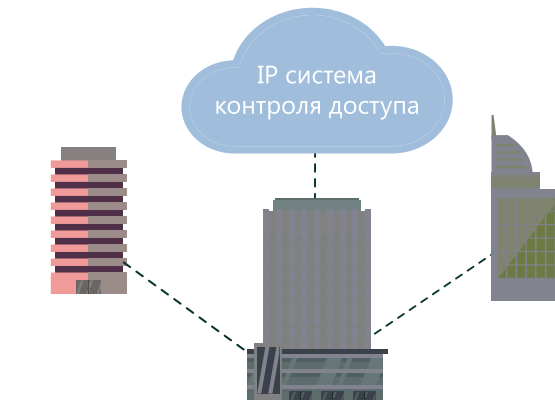
Система контроля доступа в паркинге



Учет рабочего времени



Контроль доступа на этажи



Система доступа с глобальным антидублем, гостевые пропуска



Отзываемые мобильные гостевые идентификаторы

## Интеграция

### Архитектура REST

Открытые форматы JSON и XML позволяют взаимодействовать между различными приложениями, обмениваться данными со СКУД и создавать приложения, дополняющие и расширяющие стандартный функционал системы ProxWay Web



Обмен данными по компьютерной сети. Используется шифрование и проверка подлинности



WEB сервис - возможность взаимодействия с любой платформой и средой программирования



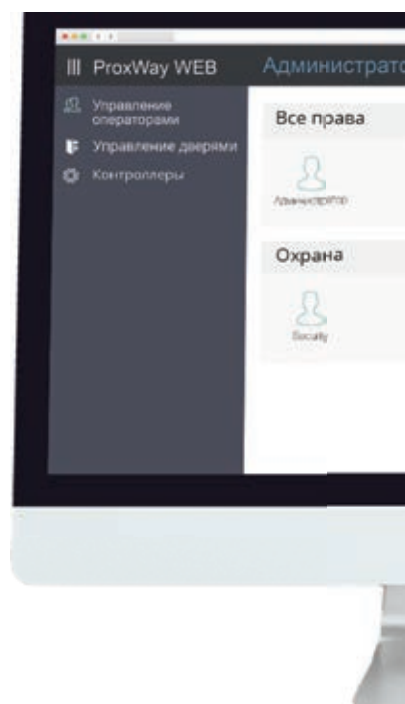
Реализация интерфейса пользователя с использованием API



Возможность интеграции с другими системами и приложениями, реализованными сторонними разработчиками



Для тонкой настройки СКУД - приложение Windows. Взаимодействие с контроллерами, настройка всех сложных аспектов работы с устройствами



## Рабочие места системы



**Рабочее место «Администратор»** имеет полнофункциональный веб интерфейс для тонкой настройки прав доступа операторов системы, управления дверьми и обновления микропрограммы контроллеров.



**Рабочее место «Инсталлятор»** позволяет добавлять в систему новые сетевые устройства, контролировать их состояние и версии прошивок. Есть возможность конфигурирования и управления дверьми, турникетами и лифтами.



**Рабочее место «Управление персоналом»** позволяет настраивать структуру предприятия, создавать группы сотрудников, предоставлять им доступ в отдельные помещения, выдавать идентификаторы и удалять их, формировать расписания как для групп сотрудников, так и индивидуально.



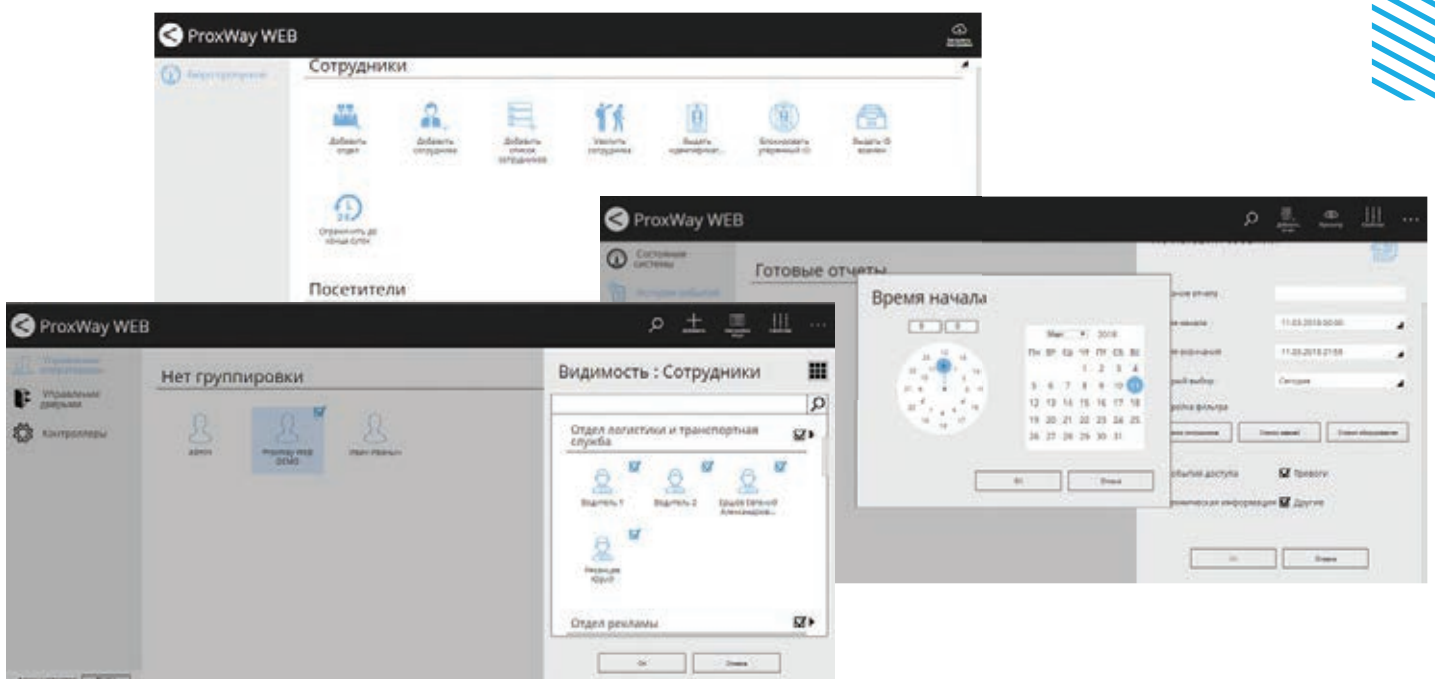
**Рабочее место «Охранник»** позволяет наблюдать онлайн за событиями в системе, вести фото-верификацию проходящих лиц. Предоставляет возможность управления дверьми, а также экстренной разблокировки всех дверей в случае чрезвычайных ситуаций.



**Рабочее место «Бюро пропусков»** позволяет добавлять и редактировать отделы, сотрудников. Работать с идентификаторами, мобильными ID, деактивировать посетителей. Позволяет искать сотрудника по идентификатору и определять его местоположение.



**Рабочее место «Отчеты»** позволяет формировать отчеты по состоянию системы, событиям, персоналу и посетителям, вести учет рабочего времени.





Дистрибьютор Proxway на территории РФ  
+7 495 725-66-80, 788-83-93  
Москва, М. Семеновская, 3  
[www.elics.ru](http://www.elics.ru)